

**NEU:**  
zweimal jährlich

Supplement

# BARRIEREFREI planen & bauen

Das Themenheft **BARRIEREFREI planen & bauen** vermittelt übergreifendes Praxiswissen zur barrierefreien und demografiefesten Gestaltung im Neubau und Bestand. Es liefert Planungshilfen, stellt Produkte vor und zeigt, dass Barrierefreiheit nicht zu Lasten von Kosten und Design gehen muss.

**Erscheinungstermin:** 1. März 2018  
**Anzeigenschluss:** 1. Februar 2018  
**Auflage:** 60.000 Exemplare  
(print + digital)



Praxiswissen zur  
demografiefesten  
Gestaltung im  
Neubau und Bestand

## BARRIEREFREI planen & bauen

1.2018

BARRIEREFREI SANIEREN  
Bestand demografiefest machen

BARRIEREFREIE TÜREN  
Komfortabel und sicher für alle

BARRIEREFREI PLANEN IN DER PRAXIS  
Ein Konzept als sichere Basis

AUFZÜGE  
Im Neubau und Bestand



[www.barriere-frei-planen.de](http://www.barriere-frei-planen.de)

### Zielgruppen

- Architekten und Ingenieure
- Fachplaner und Sachverständige für Barrierefreies Bauen
- Baubehörden, Städte und Gemeinden
- Behindertenbeauftragte und Interessenvertreter
- Entscheider aus der Wohn-, Pflege- und Immobilienwirtschaft

### Themen der Ausgabe 1.2018

- Herausforderung Bauen im Bestand
- Barrierefreie Türen
- Farbe und Kontraste
- Barrierefrei-Konzept in der Praxis
- Aufzüge in Neubau und Bestand
- Barrierefreier Wohnungsbau

**Enorme  
Reichweite:  
60.000**  
(print und digital)



Foto: KfW

#### › Barrierefreie sanieren – Bestand demografiefest machen

Im Neubau kann es jeder. Die besonderen Herausforderungen bei der Umsetzung von Barrierefreiheit und Inklusion liegen aber im Baubestand. Hier sind vor allem eine genaue Planung und das richtige Augenmaß gefragt. Wir zeigen in der nächsten Ausgabe praktische Lösungen für den Objekt- und Wohnungsbau.



Foto: Schöghuber

#### › Barrierefreie Türen – komfortabel und sicher für alle

Türen müssen gut zu erkennen, einfach zu bedienen und für alle sicher zu passieren sein. Vor ihnen müssen ausreichende Bewegungsflächen vorhanden sein, untere Anschläge oder Schwellen sind unzulässig. Hinzu kommen je nach Einbautort und Gebäudenutzung vielfältige bauphysikalische Anforderungen wie Brandschutz, Schallschutz, Wärmeschutz etc. Daher widmen wir uns in der nächsten Ausgabe dem komplexen Thema Tür und zeigen, welche Ausführung für welchen Zweck geeignet ist.



Foto: Kempen Krause Ingenieure

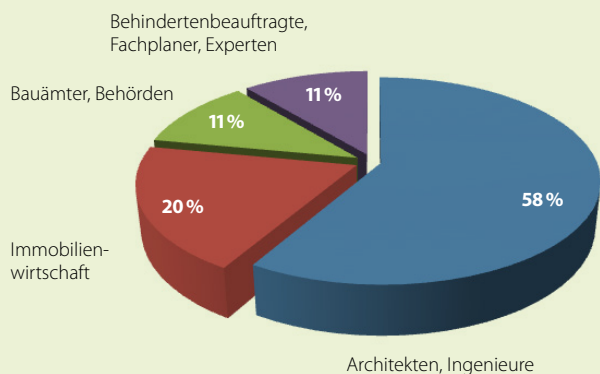
#### › Barrierefrei planen in der Praxis – ein Konzept als sichere Basis

Ein fundiertes Barrierefrei-Konzept zeigt, was in Sachen Barrierefreiheit im Gebäude nötig und vorgesehen ist. Je früher ein solches Konzept mit allen Beteiligten erarbeitet wird, desto größer der Nutzen. Wir zeigen anhand eines konkreten Projektes was eine solche Planung beinhalten muss und wie die Abstimmung und Realisierung in der Praxis gelingt.

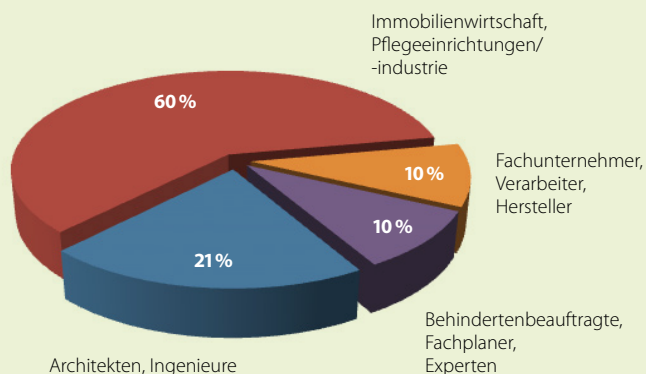
# BARRIEREFREI planen & bauen

60.000 Empfänger  
(print + digital)

## Druckauflage: 30.822 Exemplare



## Digitale Ausgabe: 30.541 Versandadressen



## Auflage und Empfängerstruktur

Wir haben den richtigen Content für Ihre Kommunikationsziele!  
Das neue Supplement bietet erstmals eine Plattform für Marketingstrategien rund um barrierefreie Produkte und Inklusion.

Mit einer Reichweite von über 60.000 (print + digital) profitieren Sie von einem direkten Zugang zu den Spezialisten und Entscheidern in Sachen Barrierefreiheit.

## Anzeigen im Textteil

Format	s/w	4-farbig
1/1 Seite	5.480,-	7.310,-
1/2 Seite	3.830,-	5.120,-
1/3 Seite	3.070,-	4.090,-
1/4 Seite	2.690,-	3.580,-

Alle Preise in Euro zzgl. MwSt., Ansnchnittzuschlag 10% auf s/w-Preis. Sonderwerbformen, -platzierungen und Sonderfarben auf Anfrage



Komplette Preisliste und  
Mediainfos unter

[www.barriere-frei-planen.de/werbemoeglichkeiten](http://www.barriere-frei-planen.de/werbemoeglichkeiten)

## Anzeigen im Marktplatz

Format	Anzeigenpreis
1/8 Seite	580,-
1/16 Seite	390,-

## Logo im Herstellerverzeichnis

- Logo 4-farbig (35 x 20 mm) mit URL/Link in digitaler Ausgabe
- für Anzeigen im Textteil inklusive\*
- für Marktplatzanzeigen zzgl. 50,-\*

\*Logos im Herstellerverzeichnis sind nur in Verbindung mit einer Anzeigenschaltung buchbar.

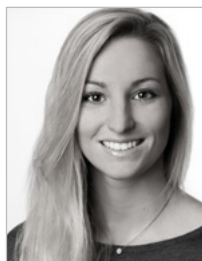
## Ideales Werbeumfeld für z.B. folgende Produkte

Abdichtung, Entwässerung, Rinnensysteme, Assistenz- und Sicherheitssysteme, AAL, Aufzüge, Lifte, Hebesysteme, Balkonsysteme, Beschilderungen, Pläne, Beschläge, Handläufe, Griffsysteme, Bodenindikatoren, Brandmeldesysteme, Rauchmelder, Farben und Farbkonzepte, Flucht- und Rettungssysteme, Förderprogramme, Fördermittelgeber, Fort- und Weiterbildung, Kommunikations- und Alarmierungssysteme, Leit- und Orientierungssysteme, Licht, Beleuchtungssysteme, Objekteinrichtungen, Ausstattung, Möbel, Sanitär, Armaturen und Sanitärausstattung, Treppen und Rampen, Türen und Fenster, Türschließer, Türantriebe und -steuerungen, Verbände und Institutionen, Wand-, Bodenbeläge usw.

## Noch Fragen? Bitte sprechen Sie uns an. Wir beraten Sie gerne!



**Stefan Habermeier-Phen**  
Mediaberatung  
Tel. 0221 5497-385  
[s.habermeier@rudolf-mueller.de](mailto:s.habermeier@rudolf-mueller.de)



**Maike Zimmermann**  
Projektsteuerung  
Tel. 0221 5497-144  
[m.zimmermann@rudolf-mueller.de](mailto:m.zimmermann@rudolf-mueller.de)

